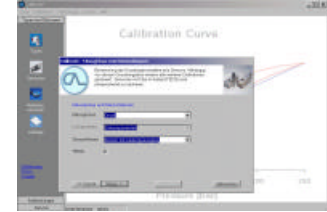


Kurzreferenz / Industrie

Kalibriersoftware "Calibrate"

Die Kistler Instrumente AG, eines der weltweit führenden Unternehmen für piezoelektrische Messtechnik, beliefert unter anderem Automobilhersteller mit seinen Präzisionssensoren, die vor Auslieferung kalibriert werden. Die Architektur für die neue strategische Kalibriersoftware "Calibrate" wurde von ProjectOne in Zusammenarbeit mit Kistler entworfen. Das Kistler Projektteam wurde bei der Realisierung von ProjectOne begleitet und unterstützt, so dass die Software in Zeit und Budget fertig gestellt werden konnte. Wir freuen uns mit der Kistler Instrumente AG auf die Auslieferung von Calibrate per Januar 2004 an den ersten Kunden und auf die Installation im eigenen Haus.



Architektur/ Technik

DOT.NET

C#

XML/XSP

SQL-Server

Win2K, WinXP

Pangea & ProjectOne

ProjectOne, gegründet 2000 von ehemaligem Cap Gemini und Kistler Instrumente Mitarbeiter, fokussiert sich auf die Softwareentwicklung und Beratung für Industrie und den Unterhalt von Internetplattformen.

ProjectOne ist Ihr Partner für integrierte, automatisierte und kostengünstige Applikationen und Reportingsysteme.

Erfahrung, Innovation und das besondere Kostenbewusstsein erklären den Erfolg unserer Engagements.

Pangea Development AG, gegründet 2001 von ehemaligem Cap Gemini und ATOS Mitarbeiter, setzt den Fokus auf die Softwareentwicklung und Beratung in den Branchen Telekommunikation und Detailhandel. Pangea ist Ihr Partner für integrierte, automatisierte, kostengünstige Applikationen und Reportingsysteme mit technologischem Schwerpunkt im Oracle Bereich.

Team

Wir verfügen über eine einzigartige Mischung aus Jugend und Erfahrung:

Wir verzichten auf Overhead und teure Büros:

Wir sind pragmatisch und lösungsorientiert:

Dies macht uns kompetent, hartnäckig, mobil und innovativ.

Dies macht uns flexibel und kostengünstig.

Dies macht uns zu Ihrem Partner.

Kernkompetenzen

Wir entwickeln, konfigurieren und integrieren Software.

Wir beraten und konzipieren.

Wir planen, realisieren und testen.

Wir schulen.

Wir übernehmen Verantwortung.

Stärken

Software - Architekturen im Client-Server und Multi-Tier Bereich.

Internet und Intranet – Konzepte

Projektentwicklung, Realisation und Beratung

Analyse, Trouble Shooting, Monitoring und Performance Tuning.

EBusiness Payment-Lösungen

Oracle Umgebung

Datawarehouse

J2EE

Open Source Umgebung

Microsoft Umgebung (SQL-Server, Asp, C#, dot.net)